



Kyriba Contabilizzazione delle operazioni di leasing

SCHEDA INFORMATIVA DI KYRIBA

Con le nuove norme di contabilizzazione delle operazioni di leasing ormai alle porte, i team di tesoreria e contabilità devono affrontare un significativo sforzo manuale per identificare, tracciare, contabilizzare e revisionare le operazioni di leasing, per soddisfare le norme di contabilizzazione internazionali e/o locali come l'IFRS16 e l'ASC842.

Kyriba può aiutare a garantire la conformità nella contabilizzazione dei leasing offrendo un portale cloud centralizzato per consolidare la rendicontazione dei leasing, classificarli secondo le nuove regole contabili, calcolare il valore dei loro componenti e contabilizzare accuratamente le registrazioni contabili nei conti del bilancio.

Il modulo di Lease Accounting di Kyriba può essere sottoscritto insieme a soluzioni per cassa e liquidità, pagamenti, gestione del rischio e capitale circolante, o implementato come soluzione indipendente nel cloud.

Le norme sulla contabilizzazione delle operazioni di leasing IFRS16 e ASC842 sono entrate in vigore il 1° gennaio 2019.



LE CARATTERISTICHE PRINCIPALI DEL MODULO DI LEASE ACCOUNTING DI KYRIBA INCLUDONO

Acquisizione del leasing

- Importazione dei leasing
- Copia/incolla da Excel
- Allegati al documento
- Classificazione come leasing operativi o finanziari

Gestione del leasing

- Calcolo dei tassi impliciti nei leasing
- Personalizzazione del piano dei tassi d'interesse effettivi
- Relazioni complete dei componenti del leasing, inclusi il valore residuo e le perdite stabilite
- Monitoraggio dell'estinzione anticipata, delle estensioni e della restituzione /acquisto/rinnovo dei leasing



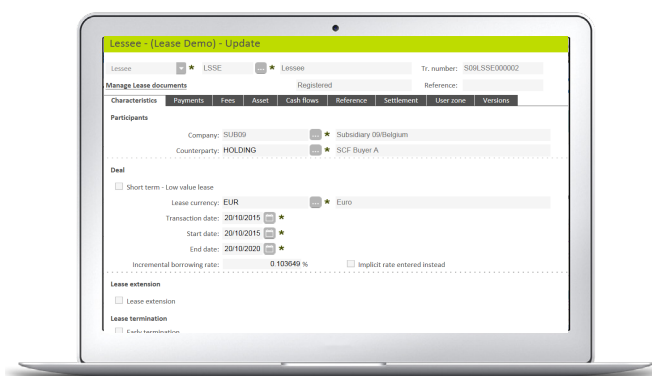
Kyriba offre ai team finanziari una soluzione semplice e unica per gestire senza problemi la conformità della contabilizzazione dei leasing.

Lease Accounting

- Calcolo dei valori delle passività e delle attività del leasing, incluso l'ammortamento
- Separazione dei costi di manutenzione
- Supporto per il tasso d'interesse effettivo rispetto al costo aziendale del capitale
- Automazione e registrazione delle voci contabili nella contabilità generale

Portale Cloud SaaS

- SOC2 Type II
- Integrazione con tutti i pacchetti ERP
- Multilingue
- Integrato insieme ai moduli di tesoreria e di rischio od offerto come soluzione indipendente



Man mano che i team finanziari aziendali iniziano a valutare la portata della conformità all'IFRS16 e/o all'ASC842, scoprono che il progetto per centralizzare, valutare e contabilizzare l'enorme quantità di contratti di leasing detenuti dalla loro azienda e dalle relative società controllate richiederà molti mesi per essere completato. Kyriba offre ai team finanziari una soluzione semplice e unica per gestire senza problemi la conformità della contabilizzazione dei leasing.